

İKİNCİ
DERGİNİZ
ELLE
MAN
ÇAĞATAY
ULUSOY
SÜREKLİ ÜRETİYOR,
VE ÇOK YETENEKLİ!

MAYIS 2023 / 05-70

+
ZEL BÖLÜM
BODRUM
TİL VE ROTA
ÖNERİLERİ

MODANIN BAHAR ÇAĞRISI

*Seçmekle
özgürüz*
YELEKLER, BRA'LAR
ÇİÇEKLER, KALPLER
TRANSPARANLA

TARZIYLA D
RADARIMIZDA
*Mele
Mızra
Suba*

BAF
REFAEL
MUTLU
energy

*Ceplerimle
mutluyum*
NE KADAR
FAZLA,
O KADAR
TREND!

ISSN 1302-1982
9 771302 198009

SEZONUN AKSESUAR RAPORU: ÇANTA, AYAKKABI VE TAKIDA KİLİT PARÇALAR

HER *mevsime* UYGUN

MARKANIN EN BELİRGİN ÇİZGİSİ SORULDUĞUNDA "ÇOK YÖNLÜ VE TAMAMLAYICI" DİYOR. ÖZETLE, HER KADININ GARDİROBUNDAKİ TEMEL PARÇALAR. NISSE MARKASININ TASARIMCISI VE KURUCUSU NARGİSSE AKYÜZ DEVAMINI ANLATTI.

DERLEYEN: GİZEM İNCE

Nargisse Akyüz "Klişe gibi görünse de, gerçekten her zaman yaratıcı yanımın peşinden gitmeyi seçtim. Küçük yaşlarımdan itibaren moda, sanat, yemek yapma ve çizim yapma konularına olan ilgim hiç azalmadı. Her zaman özgün parçaların yer aldığı daha küçük butiklere yönelmek ya da bu parçaları kendi tarzıma göre yeniden tasarlamak benim tercihim oldu" diyor. İstanbul'a taşındıktan sonra ise bu hobisini tutkulu bir kariyere dönüştürmek için moda endüstrisinde yer almaya karar vermiş. Moda dersleri almaya başlayıp tamamen buna yönelmiş. "Kendimi her gün farklı tasarım türleri, yeni teknikler ve yöntemler öğrenerek, sürdürülebilir kumaşlar araştırarak geliştirmeye çalışıyorum" diye de ekliyor.

Bu sezon nasıl bir koleksiyon hazırladınız? Nelerden ilham aldınız?

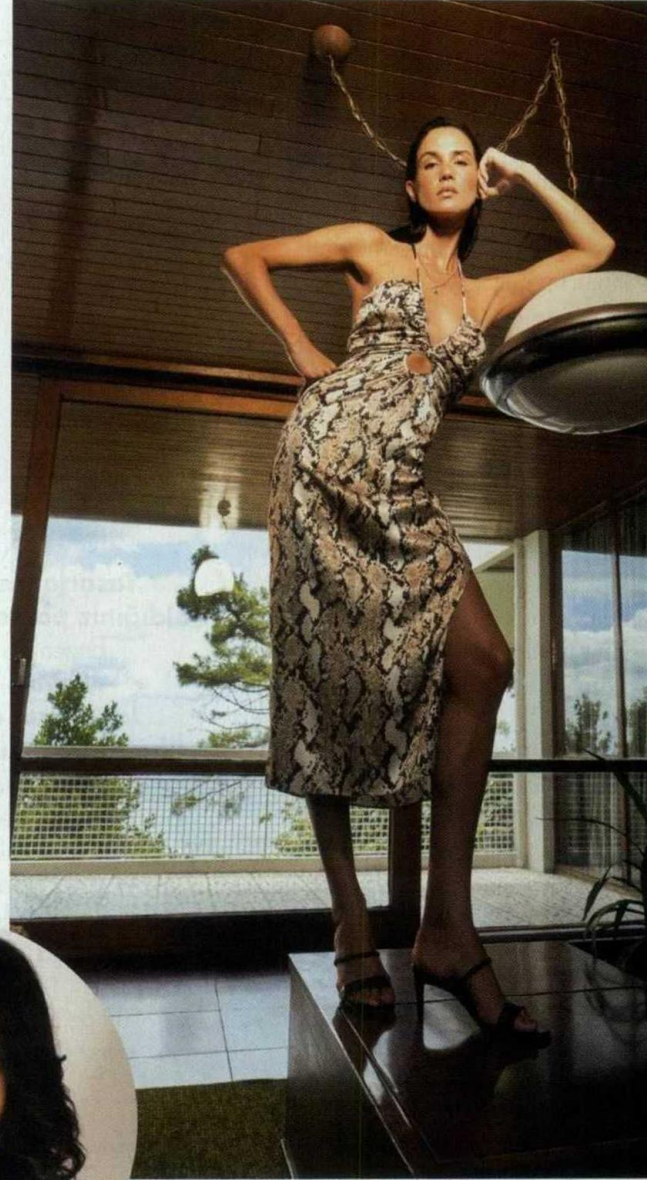
Bu koleksiyon ilhamını feminen, romantik ve ihtişamlı kadının ruhundan alıyor. Çiçekli dantellerin, hayvan baskılarının ve işlemeli tasarımların koleksiyondaki kullanımıyla bu ruh hissedilebiliyor. Renklere gelince, öne çıkan renkler ağırlıklı olarak yumuşak sarılar, turuncu ve mavi tonlar. Bu tonlarla yazı için bir yaklaşım sergilemek istedim. Aynı zamanda, hem şehirde astarlı olarak, hem de plajda yarı transparan olarak giyilebilen zarif el örgüsü elbiselerle çok yönlülüğü bütünleştirmek istedim. Genel olarak, her sezon ana ilham kaynağım, günlük modern ve özgür ruhlu kadına güven ve güç katan zamansız bir gardırop yaratmak.

Moda dünyasının son zamanlarda önemli konularından biri sürdürülebilirlik. Tasarımlarınıza bunu nasıl yansıtıyorsunuz?

Kumaş tercihlerimde, organik ve geri dönüştürülmüş-serti-



Nargisse Akyüz



fikalı kumaşlar sağlayan tedarikçiler her zaman önceliklidir. Bu sayede, moda dünyasında sürdürülebilirliğin zorluklarına rağmen, hem doğa hem de insana saygılı bir tutum sergileyerek, benzersiz ve etik moda ürünleri sunmayı hedefliyorum. Biz de yenilikçi çevre dostu malzemeler ve yüksek kaliteli alternatif hayvansız ürünler kullanarak temel değerlerimizden ödün vermeden sizi iyi hissettiren parçalar yaratmaya çalışıyoruz.

Tasarımlarınızı dünyada hangi isimler üzerinde görmek istersiniz?

İlham kaynaklarımdan biri Chloe Sevigny. Onun tarzına uyacak tasarımlarımızı giydiğini görmek harika olurdu.

Nisse'nin imza parçaları neler?

Koleksiyonumuzdaki imza parçalarımız genellikle en ayrıntılı olanlarıdır. Yaz aylarında, kroşeler, tiğ işlemleri, el örgüsü detaylarına sahip stiller gibi birçok özenle tasarlanmış el işi ürünlerimiz ve imza parçalarımız bulunur. Yıl boyunca, özgün baskılı tasarımlarımızla sade kesimli bluzları geri getirmeyi de seviyoruz.